

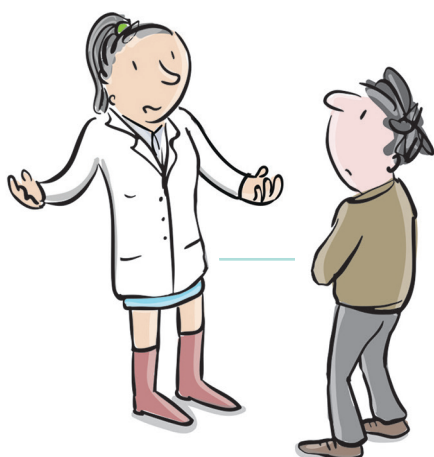
VOOR REUMATOLOGEN EN REUMAVERPLEEGKUNDIGEN

TOELICHTING:

Met de interventiewijzer kunt u de mogelijkheden van doorverwijzing bekijken bij werkgerelateerde problemen. De genoemde partijen betreffen een selectieve keuze, zoveel als mogelijk gebaseerd op een activerende, doelgerichte werkwijze gericht op werkbehoud en werkhervatting.

U kunt deze wijzer aanvullen met een eigen sociale kaart waarop u partijen opneemt die voldoen aan criteria van 'doelgericht en activerend' gericht op werkbehoud en werkhervatting.

PROBLEEM	MOGELIJKE ACTIE /VERWIJZING
Arbeidsgerelateerd advies - Werkzaamheden - Werkplekaanpassingen	Bedrijfsarts via de arbodienst van het bedrijf (betaald door werkgever) Arbeidsdeskundige via de arbodienst van het bedrijf of via het UWV (betaald door werkgever of via UWV) Ergotherapeut www.ergotherapie.nl (basiszorgverzekering)
Arbeidsrevalidatie Re-integratie	Advies en begeleiding zie mogelijke bureaus op www.werkenchronischziek.nl/werknemers (tegen betaling, soms vergoed)
Bewegingsbeperkingen Ochtendstijfheid	Fysiotherapie (basiszorgverzekering) Oefentherapie (aanvullende verzekering) www.zorgkaartnederland.nl/overzicht/beroepen
Juridische steun	Maatschappelijk werk via medisch centrum of gemeente waar patiënt woont Juridisch Steunpunt Regelrecht www.juridischsteunpunt.nl (gratis info, betaald advies) Juridisch loket www.juridischloket.nl (gratis info, betaald advies)
Omgaan met ziekte in relatie tot het werk Hulp bij onder meer: - communicatie - energiemangement - leefstijl - onbegrip - regie / zelfmanagement	<u>Informatie en tips (gratis)</u> Reumafonds www.reumafonds.nl Checklisten Fit for Work (digitaal) www.fitforworknederland.nl Communiceren op het werk met reuma e-learning (gratis) www.workshops.nfk.nl Werknemersinfo www.werkenchronischziek.nl <u>Begeleiding tegen betaling</u> Ervaringsdeskundige coaches (ook voor ZZP'ers) www.centrumchronischziekenwerk.nl Zelfmanagement cursus Reuma Uitgedaagd www.reuma-uitgedaagd.nl



INTERVENTIEWIJZER REUMA EN WERK

PROBLEEM	MOGELIJKE ACTIE /VERWIJZING
<p>Pijn Vermoeidheid</p>	<p><u>Informatie (gratis)</u></p> <p>Pijn toolkit (digitaal) www.change-pain.nl en www.werkenchronischziek.nl</p> <p><u>Begeleiding tegen betaling:</u></p> <p>Ergotherapeut www.ergotherapie.nl Eerstelijns psycholoog www.lvvp.info Psychotherapeut www.psychotherapie.nl</p>
<p>Psychische klachten</p>	<p><u>Begeleiding (tegen betaling, deels zorgverzekering)</u></p> <p>Maatschappelijk werk (eventueel via medisch centrum) Psycholoog (eventueel via medisch centrum) Eerstelijns psycholoog www.lvvp.info Psychotherapeut www.psychotherapie.nl</p>
<p>Solliciteren</p>	<p><u>Informatie en tips (gratis)</u></p> <p>Reumafonds www.reumafonds.nl Jongeren www.jong-en-reuma.nl en www.werkenmeteenbeperking.nl UWV Perspectief https://perspectief.uwv.nl</p> <p><u>Begeleiding (tegen betaling)</u></p> <p>Ervaringsdeskundige coaches via Centrum Chronisch Ziek en Werk www.centrumchronischziekenwerk.nl</p>
<p>Wet- en regelgeving bij ziekte en werk</p> <p>Informatie over</p> <ul style="list-style-type: none"> - loon en uitkeringen - rechten en plichten - vergoedingen 	<p>UWV www.uwv.nl Gemeente waar patiënt woont</p>
<p>ZZP'ers</p> <p>zelfstandig werkenden starten als ondernemer</p>	<p><u>Informatie en tips (gratis):</u></p> <p>Informatie voor ZZP'ers www.werkenchronischziek.nl Starten als ZZP'er met reuma e-learning (gratis): www.workshops.nfk.nl</p> <p><u>Begeleiding tegen betaling:</u></p> <p>Ervaringsdeskundige coaches via Centrum Chronisch Ziek en Werk www.centrumchronischziekenwerk.nl</p>