

Reumatoïde Artritis en Participatie in arbeid, 2015

De richtlijn in een notendop:

1. Kernpunten
2. Conclusies RA en werk
3. Voorspellers van arbeidsuitval
4. Aanbevelingen voor behandeling, begeleiding
5. Basisvragen anamnese

*Deze samenvatting is gemaakt door Centrum Werk Gezondheid
als onderdeel van de e-learning Target@work, 2014-2015*

www.centrumwerkgezondheid.nl/target@work

Kernpunten richtlijn

- Geeft aan **welke handeling** behandelaars en begeleiders kunnen overwegen en vragen
- Beschrijft de **best denkbare** praktijk
- Vormt **hulpmiddel** bij behandeling en begeleiding
- Multidisciplinair en wetenschappelijk onderbouwd

Met als doel:

optimaal functioneren van de patiënt

in de maatschappij en in werk



Conclusies RA en werk

1. **Positief effect** van arbeid op de **levenskwaliteit en gezondheid**, ook bij RA (meestal)
2. **Hoog risico op arbeidsongeschiktheid**, ziekteverzuim en verlies van productiviteit in arbeid vanaf begin ziekte RA

Voorspellers arbeidsuitval:

Ziektekenmerken: vermoeidheid, ziekteactiviteit, pijn en (ochtend)stijfheid

Persoonlijk:

passieve coping, sombere verwachtingen, hogere leeftijd, lagere opleiding

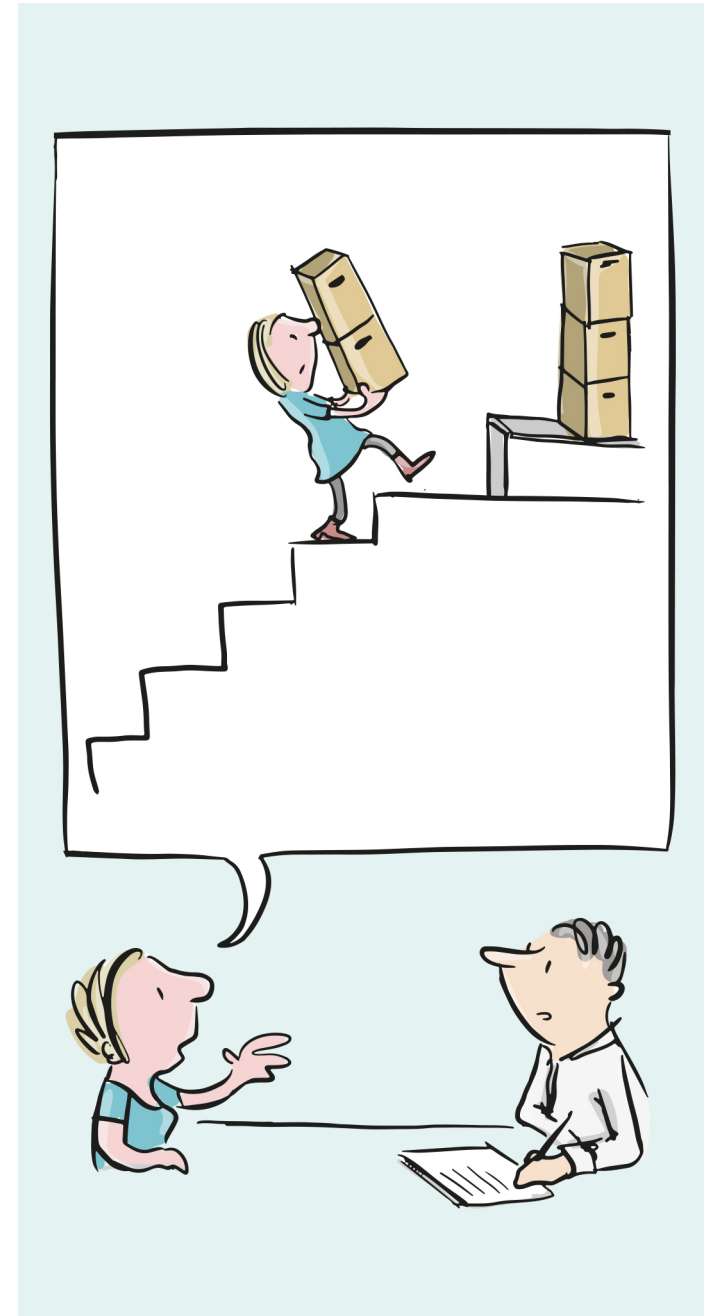
Werkomgeving: fysiek zwaar werk, geen regelmogelijkheden, gebruik aan sociale steun



beste voorspeller van uitval...

de verwachtingen van de patiënt

*Het idee dat de patiënt heeft over de beperkingen als gevolg van zijn ziekte en de overige persoonsgebonden factoren (zoals coping) zijn **belangrijker dan de concrete ernst van de ziekte***



Aanbeveling 1

Werk als behandeldoel

Behoud van participatie in arbeid als behandeldoel meenemen, naast vermindering van ziekteactiviteit en verminderen en voorkomen van gewrichtsschade

Aanbeveling 2

Werk(behoud) succesmaat voor behandeling

Behoud van of terugkeer in arbeid beschouwen als uitkomstmaat voor succes in de behandeling en ondersteuning van patiënten met RA in werkzame leeftijd



Basisvragen anamnese

1. Heeft u (betaald) werk? Zo ja:
2. Heeft u door RA **problemen** bij werken?
Welke problemen zijn dat?
3. Maakt u zich **zorgen** of dreigen er problemen met werken?
4. Wat hebt u nodig om goed te blijven functioneren?
Kan ik u daarbij **helpen**?

